

COORDONNÉES DU PROJET

Administration communale

Evere / Schaerbeek

Objet de la demande

Construction d'un hall logistique (et locaux annexes)

Adresse du projet

Boulevard Général Wahis / Rue Auguste De Boeck, Schaerbeek / Evere (pas de numéro de police)



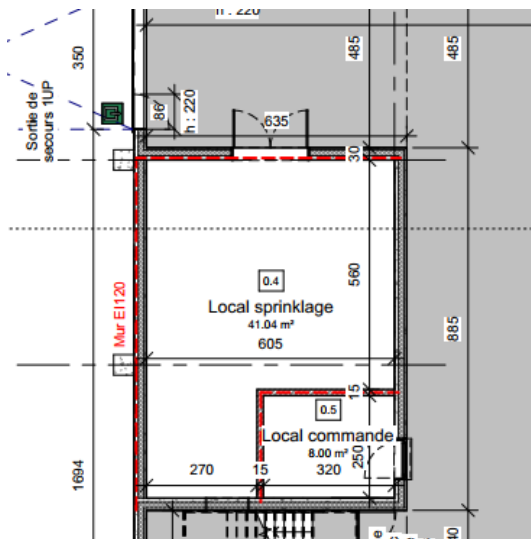
[illegible]

[illegible]

Conformément à la réglementation un renouvellement d'air correspondant à 0.25% de la surface est prévu en amenée et en évacuation. L'étude a été réalisée avec la firme *Kingspan* spécialisée dans le domaine.

6/Poste de contrôle et de commande :

Un poste de contrôle et de commande est prévu à proximité du local sprinklage et accessible directement depuis l'extérieur.



Renseignez les cellules bleues. Les cellules grises se calculent automatiquement.

[illegible]

Total énergie produits (MJ)	1903596,432
Énergie palettes (MJ)	204000
Énergie films plastiques (MJ)	51600
Énergie totale (MJ)	2159196,432
Densité q (MJ/m²)	1799,33036
Classification	Classe C

Notes :

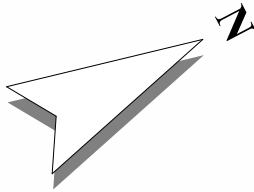
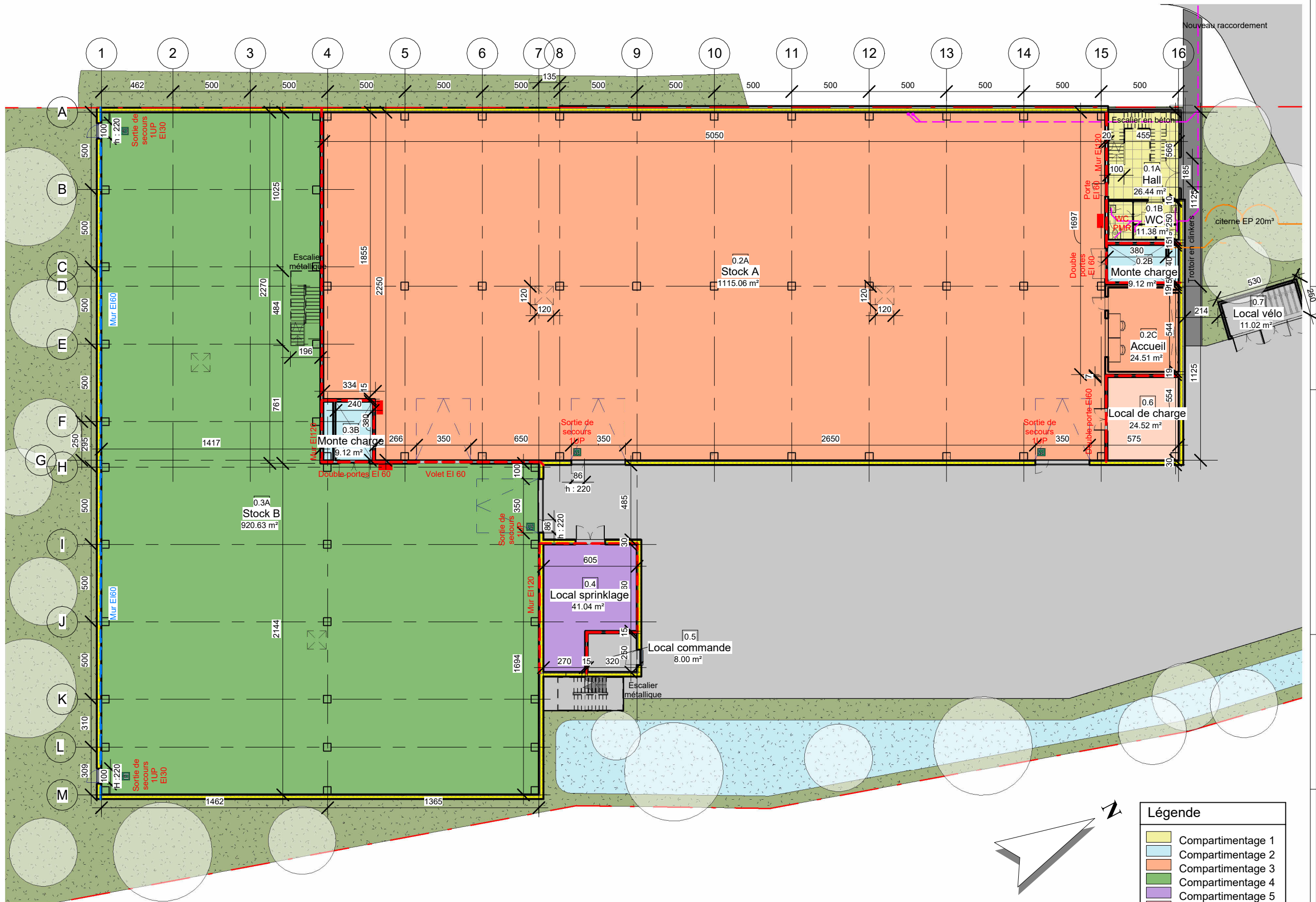
- Pour les boissons non alcoolisées, mettez 0 % vol. L'énergie vient surtout des emballages, des palettes et des films plastiques.
- Pour les bières/vins, indiquez la teneur alcoolique (% vol). L'outil calcule la masse d'éthanol et l'énergie correspondante.
- Par défaut, une palette bois = 20 kg et PCI carton/bois = 17 MJ/kg ; plastique = 43 MJ/kg ; éthanol = 26,8 MJ/kg.
- Résultat : Classe A si $q \leq 350$ MJ/m² ; Classe B si $350 < q \leq 900$ MJ/m² ; Classe C si $q > 900$ MJ/m².
- En l'absence de calcul, la réglementation considère en pratique la classe C (cas défavorable).

Renseignez les cellules bleues. Les cellules grises se calculent automatiquement.

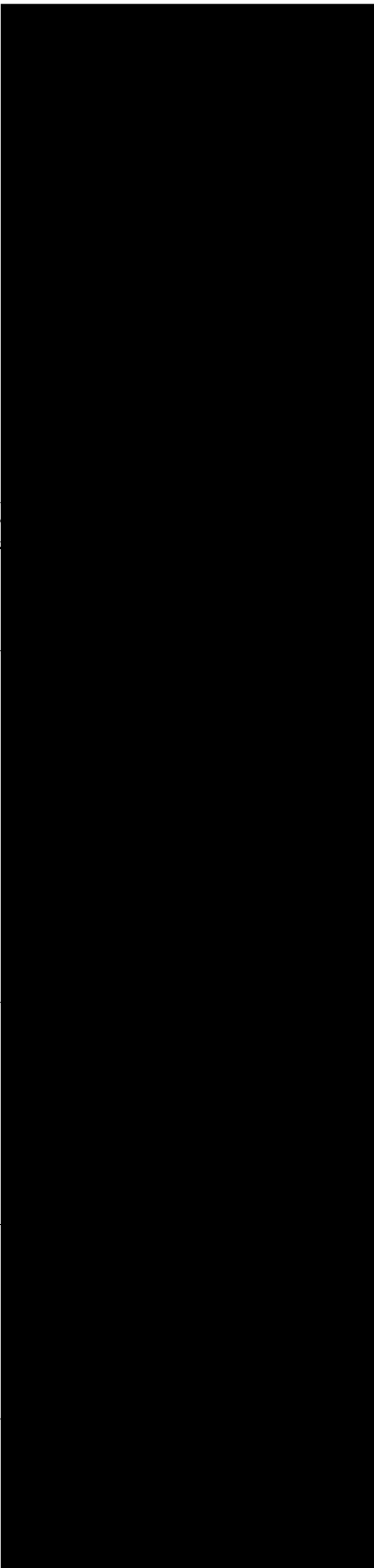
[illegible]

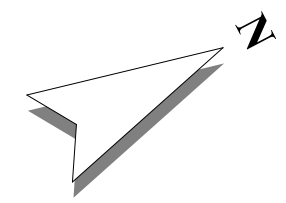
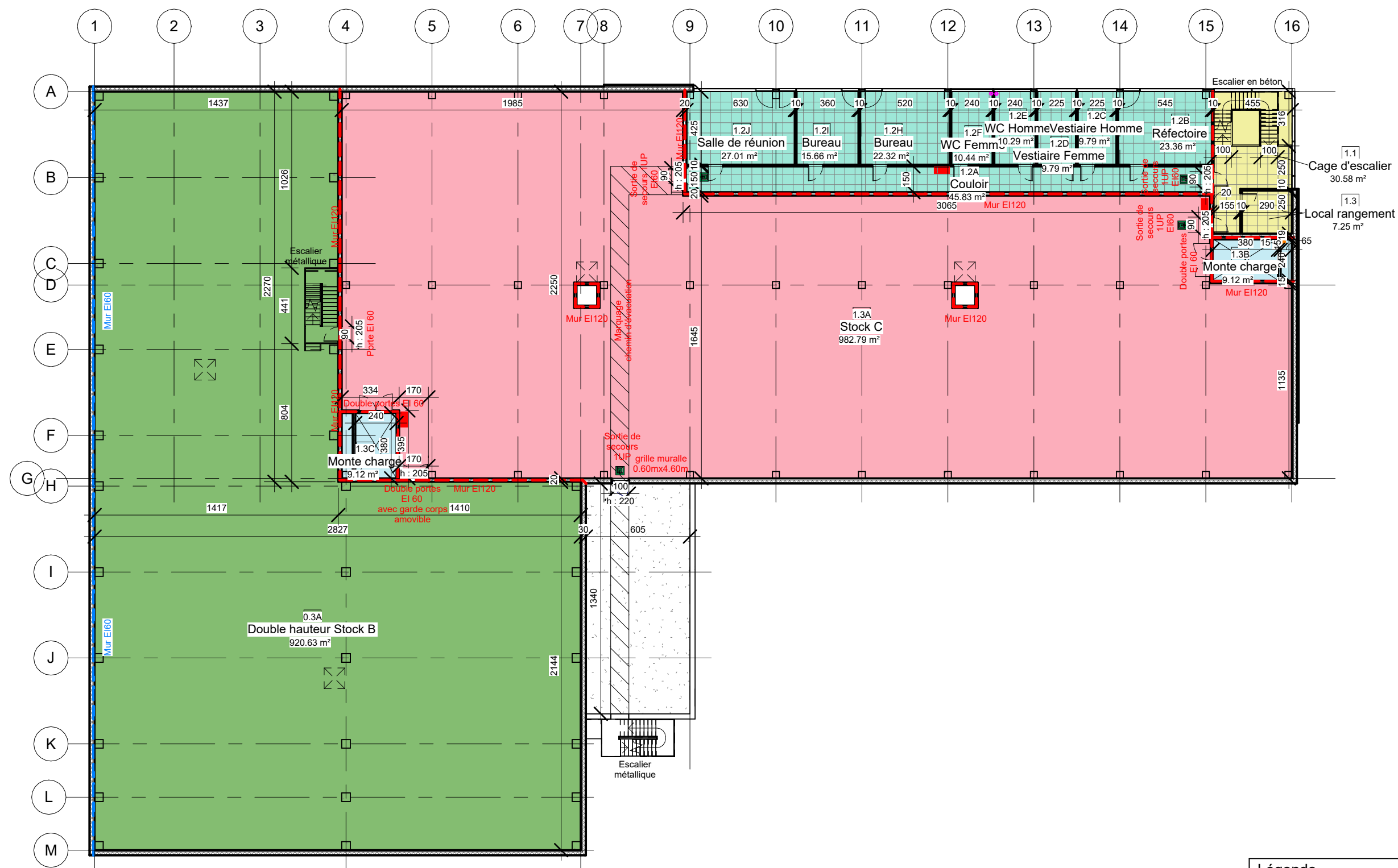
Notes :

- Pour les boissons non alcoolisées, mettez 0 % vol. L'énergie vient surtout des emballages, des palettes et des films plastiques.
- Pour les bières/vins, indiquez la teneur alcoolique (% vol). L'outil calcule la masse d'éthanol et l'énergie correspondante.
- Par défaut, une palette bois = 20 kg et PCI carton/bois = 17 MJ/kg; plastique = 43 MJ/kg; éthanol = 26,8 MJ/kg.
- Résultat : Classe A si $q \leq 350 \text{ MJ/m}^2$; Classe B si $350 < q \leq 900 \text{ MJ/m}^2$; Classe C si $q > 900 \text{ MJ/m}^2$.
- En l'absence de calcul, la réglementation considère en pratique la classe C (cas défavorable).



Légende	
	Compartimentage 1
	Compartimentage 2
	Compartimentage 3
	Compartimentage 4
	Compartimentage 5
	Compartimentage 6
	Compartimentage 7
	Compartimentage 8
	Compartimentage 9
	Compartimentage 10
	Compartimentage 11
	Paroi EI 120
	Paroi EI 60
	Dévidoir





Légende	
	Compartimentage 1
	Compartimentage 2
	Compartimentage 3
	Compartimentage 4
	Compartimentage 5
	Compartimentage 6
	Compartimentage 7
	Compartimentage 8
	Compartimentage 9
	Compartimentage 10
	Compartimentage 11
	Paroi EI 120
	Paroi EI 60
	Dévidoir

